



Kilchmattstr. 12
4132 Muttenz

ATTIKAWOHNUNG IN MUTTENZ ZENTRAL UND DOCH IM GRÜNEN

Nettowohnfläche

96.5 m²

Zimmer

3½

Bezugstermin

nach Absprache

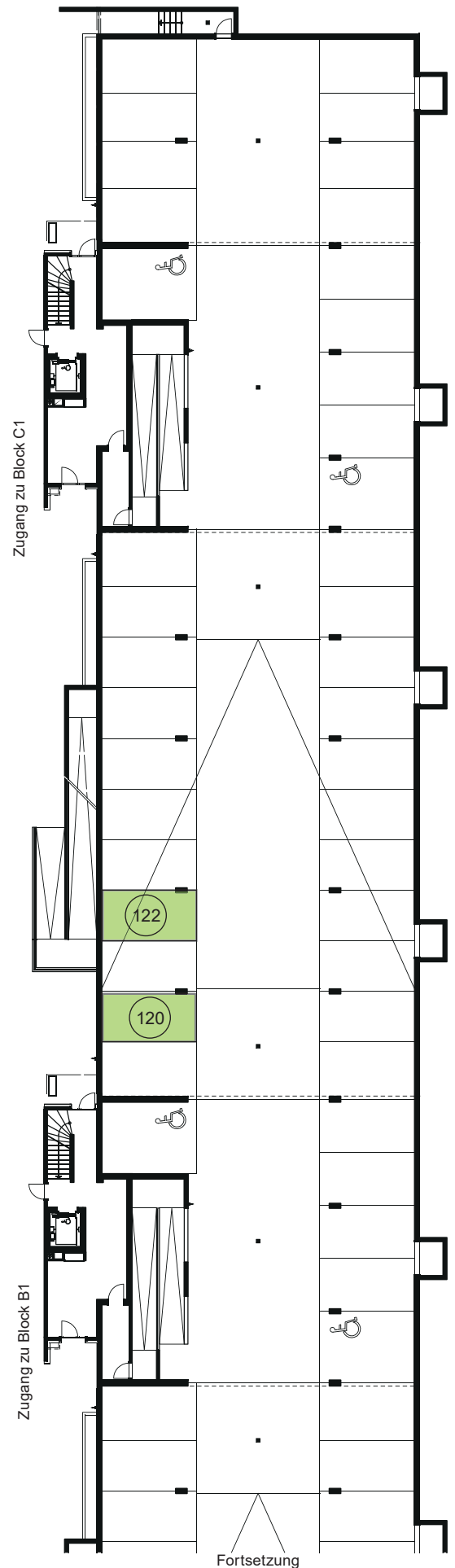
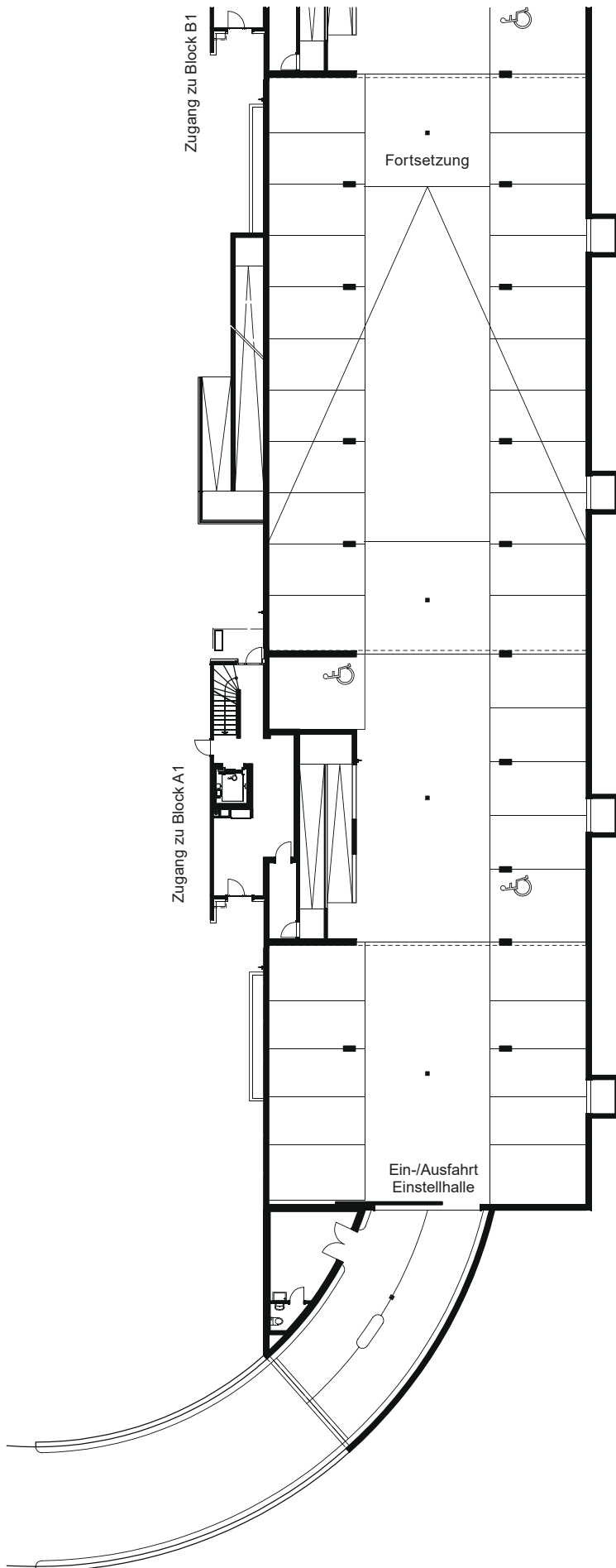


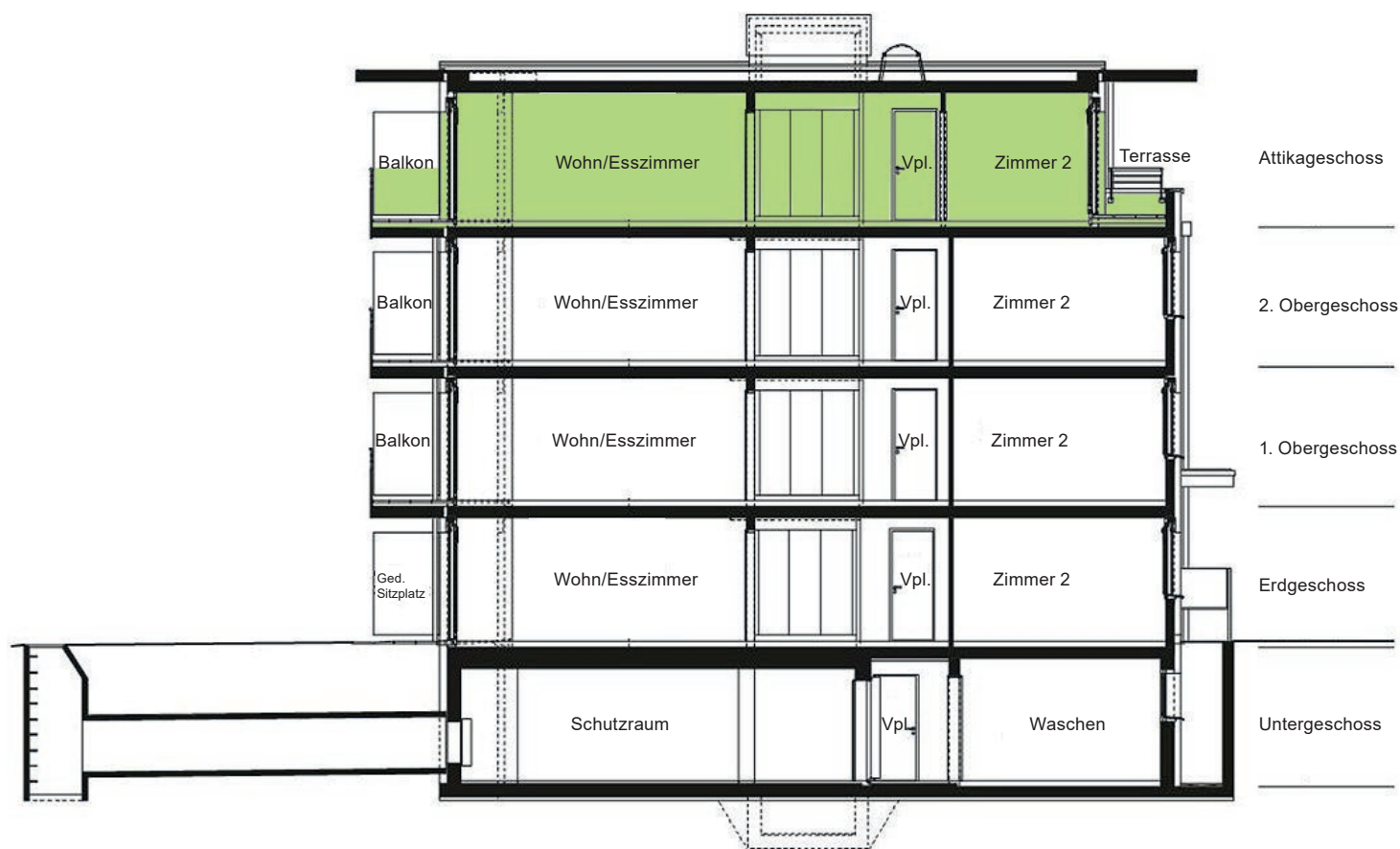




AUTOEINSTELLHALLE

1. Untergeschoss, Autoeinstellplatz Nr. 120, Nr. 122
nicht massstabsgetreu





3½-Zimmerwohnung, Attika

Vorplatz 12.3 m²

- Boden: Keramik
Wände: Raufasertapete
Decke: Weissputz, Lichtkuppel
Ausbau: 3-türiger Einbauschränk mit Sicherungsverteiler, Sonnerie mit Gegensprechanlage

Bad/WC 5.9 m²

- Boden: Keramikplatten
Wand: Keramikplatten mit Bordure
Decke: Weissputz, Lichtkuppel
Ausbau: 2 Lavabos, 3-türiger Spiegelschränk, Badewanne, Wandklosett

Wohnen 30.1 m²

- Boden: Keramikplatten
Wand: Raufasertapete
Decke: Weissputz
Ausbau: TV- und Tel.-Anschluss, Zugang zum Balkon

Balkon 14.4 m² gedeckt

- Boden: Natursteinplatten
Wände: Abrieb gestrichen
Decke: Beton gestrichen, Deckenlampe
Ausbau: 2 Stoffmarkisen mit Gelenkkurbelantrieb, Stromanschluss, Deckenleuchte, Geländer in Chromstahl

Essen 8.6 m²

- Boden: Keramikplatten
Wand: Raufasertapete
Decke: Weissputz
Ausbau: Zugang zum Balkon

Küche 7.2 m²

- Boden: Keramikplatten
Wandschild: Keramikplatten
Decke: Weissputz, 3 Deckenleuchten
Ausbau: Einbauküche und Raumteiler, Fronten in Kunstharz, Natursteinabdeckung, 2 Spülbecken, Geschirrwashmaschine (V-Zug), Unter- und Oberschränke, Unterschrankleuchten, hochliegender Backofen mit Grillfunktion (Electrolux), Glaskeramikkochfeld (Miele), Dampfabzug (Electrolux), Kühlschrank und Tiefkühler (MIELE)

Dusche/WC 3.9 m²

- Boden: Keramikplatten
Wand: Keramikplatten mit Bordure
Decke: Weissputz
Ausbau: Lavabo, Spiegelschränk, Dusche mit Duschtrennwand aus Echtglas mit Gleittüre, Wandklosett

Zimmer 1 13.6 m²

- Boden: Parkett
Wände: Raufasertapete
Decke: Weissputz
Ausbau: TV-/Tel.-Anschluss, Zugang zum Terrasse

Zimmer 2 14.9 m²

- Boden: Parkett
Wände: Raufasertapete
Decke: Weissputz
Ausbau: TV-/Tel.-Anschluss, Zugang zur Terrasse

Terrasse 10.0 m² gedeckt

- Boden: Natursteinplatten
Wände: Abrieb gestrichen
Decke: Beton gestrichen
Ausbau: Stromanschluss, Geländer in Chromstahl

GERNE SENDE ICH IHNEN DIE VERKAUFSDOKUMENTATION ZU. ICH FREUE MICH AUF IHREN ANRUF!



Manuela von Allmen

Telefon: 061 467 58 19

E-Mail: manuela.vonallmen@wernersutter.ch

Immobiliendienstleistungen

Verkauf, Vermittlung, Bewertung

Telefon: 061 467 58 58

E-Mail: verkauf@wernersutter.ch

